

Практическая работа 16

Просмотр и анализ комплектации компьютера

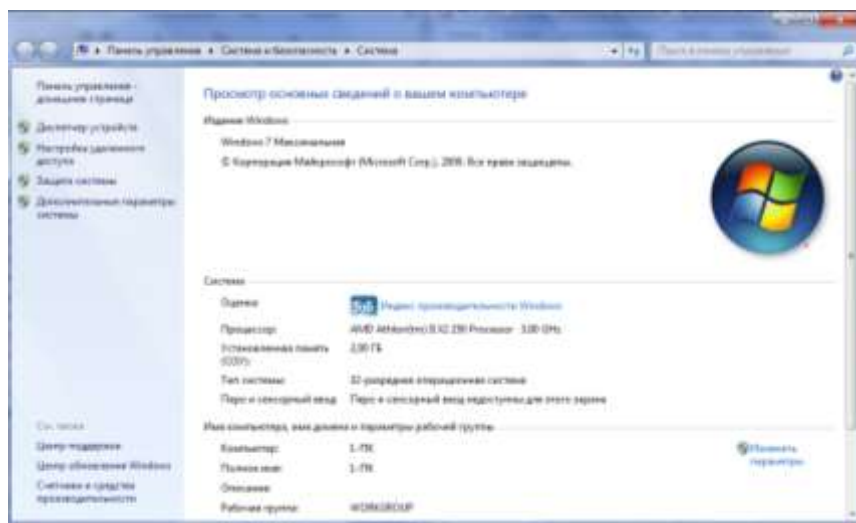
Цель: научиться определять комплектацию ПК

Просмотр и анализ комплектации компьютера

Есть простой способ определить правильность комплектации компьютера программно. Существует ряд программ, позволяющих узнать модели комплектующих скрытых от глаз покупателя. Ведущими в этой области являются программы Everest и SiSoft Sandra. Однако можно обойтись и без них. Операционная система Windows 7 позволяет делать то же самое своими встроенными утилитами. Выполните следующие действия:.

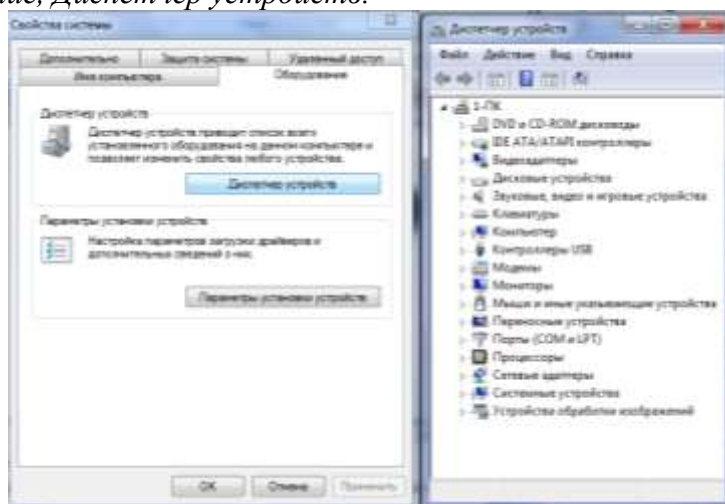
1. Проверка процессора и оперативной памяти

Найдите ярлычок «Мой компьютер», который расположен на «Рабочем столе» либо в меню «Пуск» и нажмите на него правой кнопкой мыши. В появившемся меню выберите строку – «Свойства».



Теперь перед нами открылось окно с информацией о нашей ОС, пользователе ПК и оборудовании – процессоре и оперативной памяти.

2. Затем в окне слева: Диспетчер устройств или Дополнительные параметры, закладка Оборудование, Диспетчер устройств:



Здесь мы можем просмотреть информацию о жестких дисках, звуковых и видео устройствах.

3. Оформите в тетради отчет о проделанной работе.

Выпишите в тетрадь характеристики устройств:

Видеоадаптеры, дисковые устройства, звуковые устройства, клавиатуры, компьютер, мониторы. Процессоры.

Критерии оценки

Заполнены все характеристики и устройства Допущены 1-2 неточности	5 (отлично)
Заполнены все характеристики и устройства, но допущено 3-4 неточности Заполнены все устройства, но нет характеристик 2-3 устройств Заполнены все характеристики, но нет 2-3 устройств	4 (хорошо)
Заполнены все характеристики Допущены 1-2 неточности, но нет всех устройств Заполнены все устройства, но нет характеристик 4-5 устройств Заполнены все характеристики, но нет 4-5 устройств	3 (удовлетворительно)
Выполнено правильно менее 2/3 работы Работа не выполнена	2(неудовлетворительно)