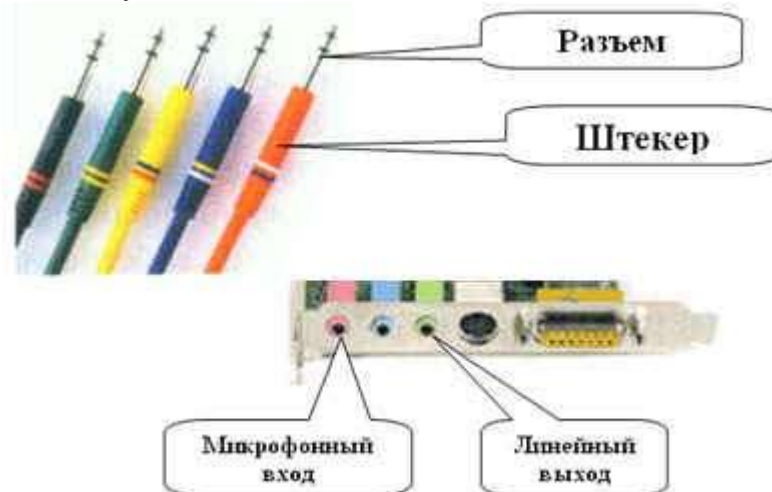


## Практическая работа 21

### Подключение и настройка звукового оборудования

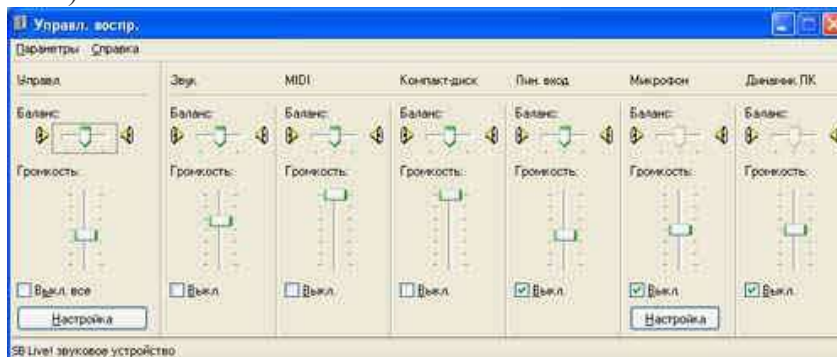
Цель: Подключение и настройка звукового оборудования

Звукотехническое оборудование можно подключать при включенном компьютере. Нужно взять кабель за пластиковый корпус штекера, не касаясь разъема и произвести соединение в нужный разъем. Напоминаю, микрофон подключается к микрофонному входу звуковой карты, маркированному розовым цветом, акустические системы (наушники) подключаются к линейному выходу карты, маркированному зеленым цветом.

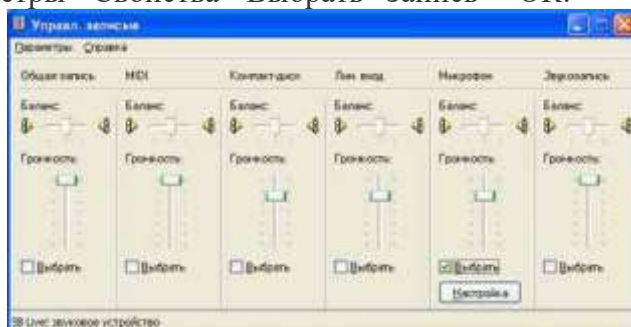


**Подключение микрофона и акустической системы. Настройка уровня воспроизведения и записи в программе Регулятор громкости. Пробная запись в программе Звукозапись.**

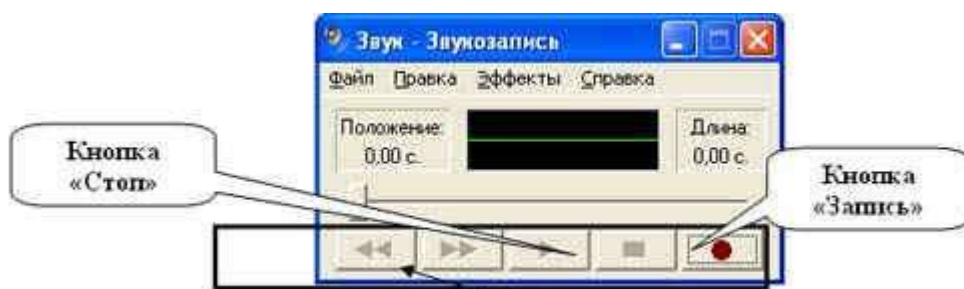
Настройте параметры Пуск - Программы - Стандартные - Развлечения - Регулятор громкости (Громкость).



В открывшемся окне мы можем включать и выключать устройства. Менять уровень воспроизведения и баланс. Для того чтобы изменить параметры записи и выбрать источник записи: Параметры - Свойства - Выбрать "Запись" - ОК.



В открывшемся окне выберите Микрофон. Микрофон готов к записи. Осуществите пробную запись. Запишите алгоритм: Пуск - Программы - Стандартные - Развлечения - Звукозапись.



Произведите пробную запись, используя транспортную панель. Сохраните результаты записи, используя команду: Файл - Сохранить как...

**Критерии оценки:**

Работа выполняется аккуратно – 5 баллов

Соблюдается техника безопасности – 5 баллов

Соблюдается порядок выполнения работы – 5 баллов

Дополнительно - 2 балла за качество выполненной работы

16-17 баллов (90-100%) – 5 отлично

15-14 баллов (80-89 %) – 4 (хорошо)

13-12 баллов (70-79%) – 3 (удовлетворительно)

менее 12 баллов (70 %) – 2 (неудовлетворительно)