

Практическая работа 26  
Подключение дополнительного оборудования  
Порядок работы

1.) Подключите свой сотовый телефон к ПК

2) Настройте параметры СОМпортов

Параметры СОМпортов можно настроить следующим образом.

1. Запустите Диспетчер устройств. Для этого нажмите кнопку Пуск и выберите пункт Панель управления. Дважды щелкните кнопкой мыши на значке Система. На вкладке Оборудование нажмите кнопку Диспетчер устройств.

2. Дважды щелкните на пункте Порты СОМ и LPT.

3. Выберите порт, параметры которого нужно изменить, и выполните команду Свойства. Откроется окно Свойства: Последовательный порт (COM2) (рис. 1.4).

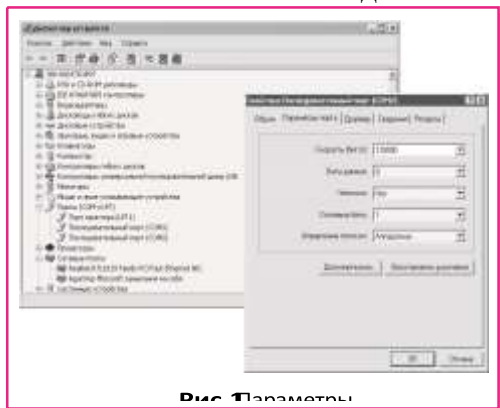


Рис. 1.4. Параметры

На вкладке Параметры порта окна Свойства: Последовательный порт (COM2) доступно несколько параметров.

4. Выберите из списка нужное значение скорости порта и нажмите кнопку ОК.

Остальные настройки последовательных портов обычно изменять не нужно. Вернуть все настройки порта к первоначальным значениям можно, нажав кнопку Восстановить умолчания

3) Установите драйвер (можно найти в интернете)

4) Запустите мастер установки нового оборудования

После этого вам нужно выполнить несколько действий.

1. Установите переключатель в положение Автоматическая установка (рис. 1.9) и нажмите кнопку Далее. Начнется поиск драйверов для об наружного устройства. В приведенном примере этим устройством является сам кабель — USB Data Cable.

2. Возможно, вскоре вы увидите предупреждение о том, что устанавливаемое программное обеспечение не тестировалось на совместимость с Win dows XP. Это нормальное явление: новые драйверы разрабатываются гораздо быстрее, чем компания Microsoft успевает их сертифицировать. Для продолжения установки нажмите кнопку Все равно продолжить.

3. При успешной установке драйвера Мастер нового оборудования сообщит о завершении установки программ для данного устройства (рис. 1.10). Нажмите кнопку Готово.

4. Затем Мастер нового оборудования может автоматически запускаться повторно, и будет установлено дополнительное устройство, например эмулятор СОМпорта.

5. Теперь, когда драйвер кабеля установлен, к кабелю можно подсоединить телефон. Компьютер опять обнаружит, что подключено новое устройство. Оно может называться GPRS Modem, USB Modem или както иначе в зависимости от модели телефона.

#### Критерии оценки:

Работа выполняется аккуратно – 5 баллов

Соблюдается техника безопасности – 5 баллов

Соблюдается порядок выполнения работы – 5 баллов

Дополнительно - 2 балла за качество выполненной работы

16-17 баллов (90-100%) – 5 отлично

15-14 баллов (80-89 %) – 4 (хорошо)

13-12 баллов (70-79%) – 3 (удовлетворительно)

менее 12 баллов (70 %) – 2 (неудовлетворительно)