

Практическая работа 32

Установка пароля на локальную папку в операционной системе

Цель: знакомство с программой установки паролей, приобретение навыков работы с ней.

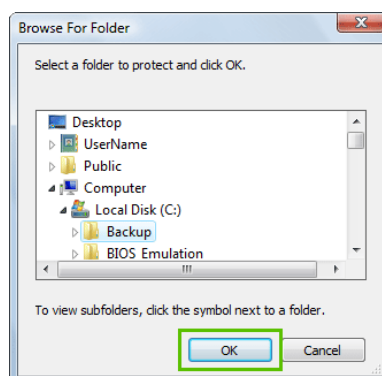
Программа **Protect Folders 1.0**, позволяет поставить пароль на локальную папку в операционной системе Windows 7. Программа проста в использовании и работает (что очень важно) не только в Windows XP, но и в Windows 7/Vista.

Установка программы крайне проста и проблем не вызовет.

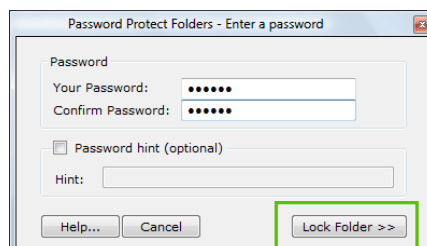
Чтобы поставить пароль на локальную папку в Windows 7 необходимо запустить программу **Protect Folders**.



В открывшемся окне нажмите кнопку **Lock folders**, чтобы выбрать папки, на которые требуется установить пароль.



В следующем окне нужно ввести пароль на папку и подтвердить его. Обязательно запишите пароль или установите такой пароль, который точно не забудете. Если же в своей памяти Вы не уверены, то в поле **Hint** можете ввести подсказку, которая напомним Вам пароль для папки.



Нажав, после всех описанных действий, кнопку **Lock Folder** Вы поставите пароль на папку в Windows 7.

Ознакомьтесь в сети интернет с другими программами, позволяющими устанавливать пароли, определите их возможности и особенности. Выпишите их названия, достоинства и недостатки

Критерии оценки:

Описано не менее 3х программ – 5 баллов

Соблюдается техника безопасности – 5 баллов

Соблюдается порядок выполнения работы – 5 баллов

Дополнительно - 2 балла за качество выполненной работы

16-17 баллов (90-100%) – 5 отлично

15-14 баллов (80-89 %) – 4 (хорошо)

13-12 баллов (70-79%) – 3 (удовлетворительно)

менее 12 баллов (70 %) – 2 (неудовлетворительно)

