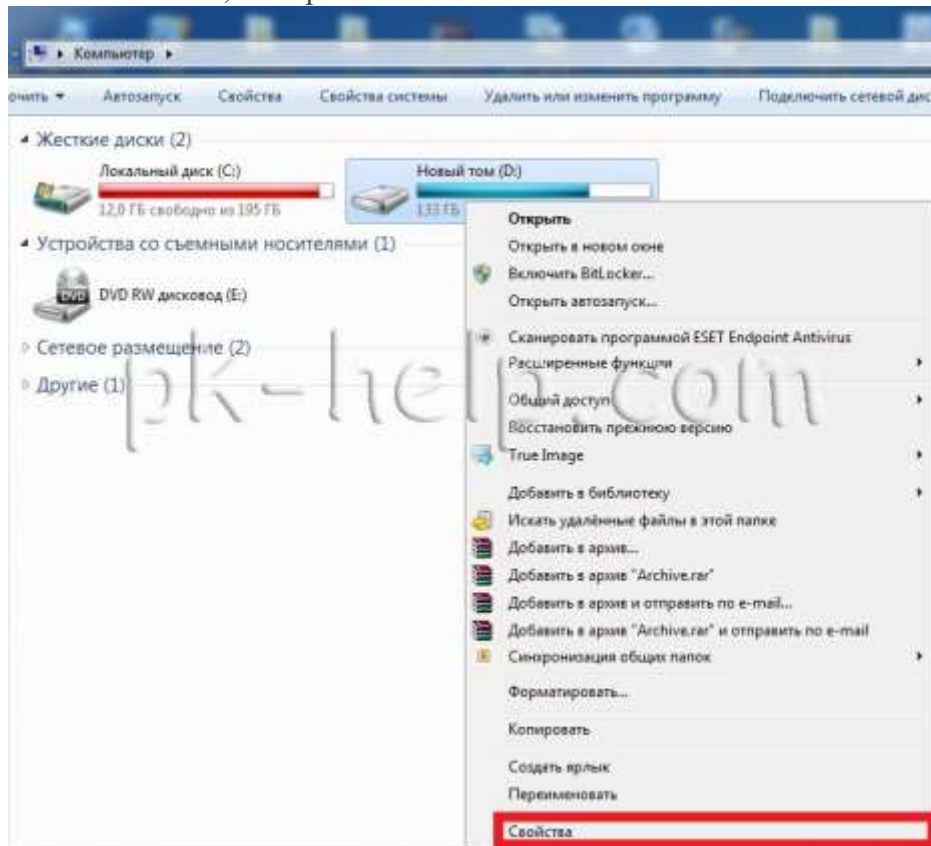


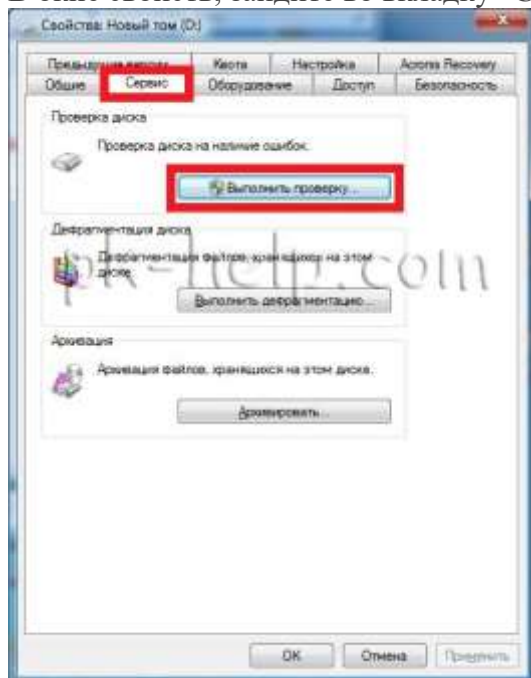
Практическая работа 35

Проверка диска с помощью стандартных средств в графическом интерфейсе Windows.

Не зависимо от вашей операционной системы (Windows XP, Windows 7, Windows 8), зайдите в Компьютер (Мой компьютер, Этот компьютер) нажмите на диске, который необходимо проверить правой кнопкой мыши, выберите "**Свойства**".



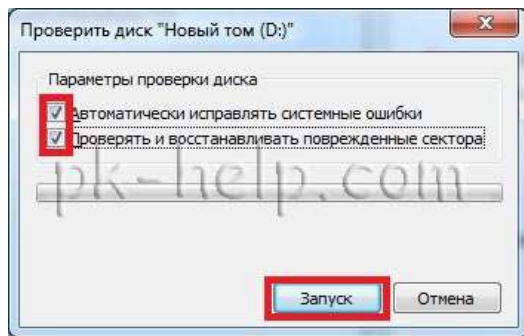
В окне свойств, зайдите во вкладку "**Сервис**" и нажмите кнопку "**Выполнить проверку**".



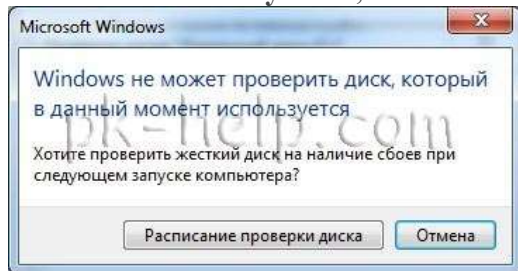
Ставим обе галочки

- Автоматически исправлять системные ошибки.
- Проверять и восстанавливать системные сектора.

и нажимаем "**Запуск**".



Если вы проверяете системный том (диск на котором установлена операционная система, обычно диск C) у вас появится сообщение **"Windows не может проверить жесткий диск, который в данный момент используется"**, нажмите **"Расписание проверки диска"**.



После чего перезагрузите компьютер/ ноутбук, во время загрузки запустится процесс проверки и исправлений ошибок на диске. Он продлится от нескольких минут до часа (в зависимости от размера раздела и физических характеристик жесткого диска). По окончании загрузиться операционная система.

```
Checking file system on C:
The type of the file system is NTFS.

A disk check has been scheduled.
Windows will now check the disk.

CHKDSK is verifying files (stage 1 of 5)...
51968 file records processed.
File verification completed.
33 large file records processed.
0 bad file records processed.
0 EA records processed.
63 reparse records processed.
CHKDSK is verifying indexes (stage 2 of 5)...
21 percent complete. (52184 of 73166 index entries processed)
```

Критерии оценки:

Работа выполнена самостоятельно – 5 баллов

Соблюдается техника безопасности – 5 баллов

Соблюдается порядок выполнения работы – 5 баллов

Дополнительно - 2 балла за качество выполненной работы

16-17 баллов (90-100%) – 5 отлично

15-14 баллов (80-89 %) – 4 (хорошо)

13-12 баллов (70-79%) – 3 (удовлетворительно)

менее 12 баллов (70 %) – 2 (неудовлетворительно)

