

Практическая работа 54

Построение диаграмм


Задание 1.

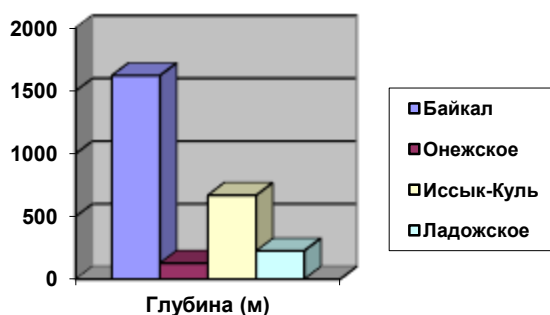
1. Откройте текстовый процессор Word.

2. На основании следующей информации создайте таблицу:

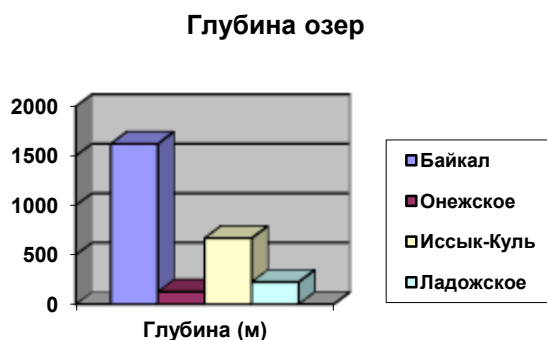
Наибольшая глубина озера Байкал 1620 м, Онежского озера 127 м, озера Иссык-Куль 668 м, Ладожского озера 225 м.

| Озеро | Глубина (м) |
|------------|-------------|
| Байкал | 1620 |
| Онежское | 127 |
| Иссык-Куль | 668 |
| Ладожское | 225 |

3. Выделите таблицу и щелкните на кнопке *Добавить диаграмму* . Появится столбчатая диаграмма, показывающая глубину перечисленных озер, а также еще одна таблица с исходными данными.



4. Выполните команду *Параметры диаграммы...*, нажав правой кнопкой мыши на области диаграммы. В открывшемся диалоговом окне выберите вкладку *Заголовки*, в соответствующее поле ввода введите название диаграммы «Глубина озер»; на вкладке *Легенда* установите флажок *Добавить легенду* и активизируйте по своему усмотрению один из переключателей, задающий её расположение. Щелкните на кнопке *ОК*.



5. Установите указатель мыши вне области новых объектов и выполните щелчок левой кнопкой мыши.

6. Сохраните файл в собственной папке под именем *Глубина* и закройте программу.

Задание 2.

1. Прочитайте:

Площадь России равна 17,1 млн.км², площадь Китая равна 9,6 млн.км², площадь Индии – 3,3 млн.км² и площадь США – 9,4 млн.км².

2. Оформите приведенные данные в виде таблицы (аналогично п.2 в задание 1).

3. По таблице постройте столбчатую диаграмму (аналогично п.3-5 в задание 1).

4. Сохраните файл в собственной папке под именем *Площадь* и закройте программу.

Задание 3.

1. Прочитайте:

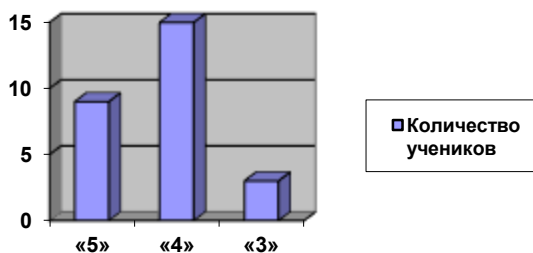
Из 27 учащихся класса за контрольную работу 9 человек получили оценку «5», 15 – «4» и 3 – «3».

2. На основании этой информации создайте и заполните следующую таблицу:

| Оценка | «5» | «4» | «3» |
|---------------------|-----|-----|-----|
| Количество учеников | 9 | 15 | 3 |

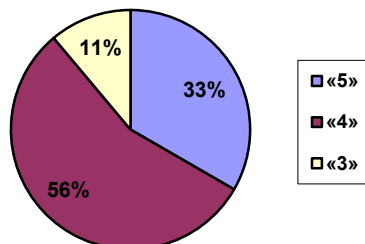
3. По таблице постройте столбчатую диаграмму:

Итоги контрольной работы



4. Повторно выделите таблицу, щелкните на кнопке *Добавить диаграмму* и в меню диаграммы (правой кнопкой мыши) выполните команду [Тип диаграммы – Круговая]. 5. В меню диаграммы (правой кнопкой мыши) выберите команду *Параметры диаграммы*. В открывшемся окне выберите вкладку *Подписи данных* и активизируйте переключатель *Доли*. Не забудьте в этом же окне ввести название диаграммы.

Итоги контрольной работы



6. Сохраните файл в собственной папке под именем *Оценки* и закройте программу.