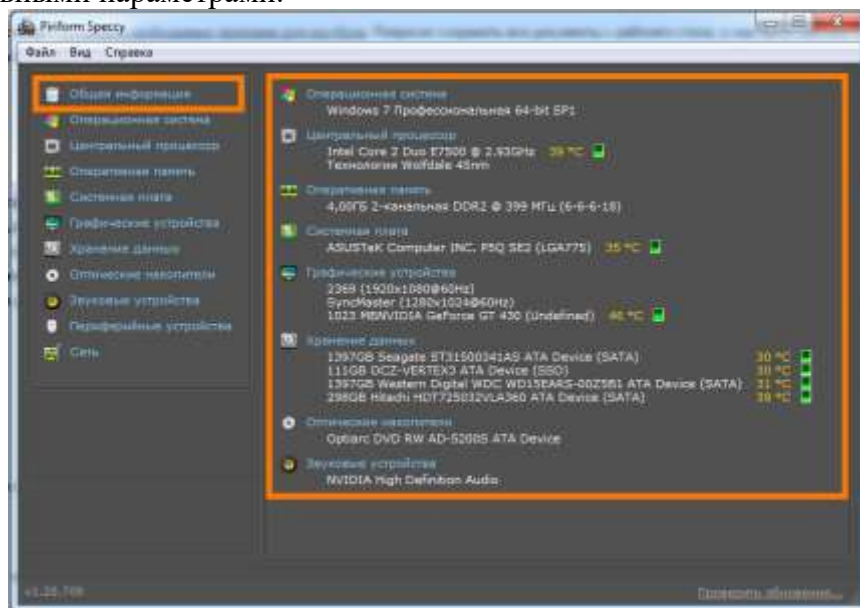


Практическая работа 18

Тестирование компьютера

Цель: приобрести навыки диагностики неполадок компьютера и способов их устранения

Установите программу. Во время установки выберите русский язык. При запуске программа сканирует ваш компьютер, определяет его характеристики и выдает список устройств с основными параметрами.



Главное окно программы для диагностики компьютера

Первый случай: с компьютером что-то не так. Нужно посмотреть на температуру отдельных компонентов и определить не превышает ли она пороговые значения, что чаще всего является причиной зависания и преждевременного выхода из строя. Значения указанные на картинке выше как раз и являются средними, на них можно ориентироваться при условии, что компьютер находится в состоянии офисной нагрузки: набор документов, серфинг. Если температура одного из компонентов выше в 1,5-2 раза — это повод для тщательного анализа этого устройства. Если нажать на иконку рядом с температурой устройства, то откроется график зависимости температуры от времени и можно наблюдать этот параметр в динамике.

Второй случай: определяем параметры компьютера. Эта бесплатная программа для диагностики ответит практически на все вопросы по содержимому компьютера. Количество характеристик по каждому устройству достигает 35! Какая стоит материнская плата, сколько у нее слотов для установки памяти всего и сколько свободно. Какую нужно ставить память, если возникнет необходимость upgrade. Сколько и какие жесткие диски установлены (объем, производитель, тип). О видеокарте можно узнать от объема и типа установленной памяти (DDR3,DDR5) до площади кристалла и разрядности шины. Если вы покупаете компьютер, то неплохо бы «нагрузить видеокарту»

Выполните диагностику устройств компьютера. запишите в тетрадь обнаруженные устройства, их характеристики. свойства.(Таблица 1)

Название устройства	Модель . характеристика	Исправно устройство (да/ нет)

Критерии оценки

Заполнены все характеристики и устройства Допущены 1-2 неточности	5 (отлично)
Заполнены все характеристики и устройства, но допущено 3-4 неточности Заполнены все устройства, но нет характеристик 2-3 устройств Заполнены все характеристики, но нет 2-3 устройств	4 (хорошо)
Заполнены все характеристики Допущены 1-2 неточности, но нет всех устройств Заполнены все устройства, но нет характеристик 4-5 устройств Заполнены все характеристики, но нет 4-5 устройств	3 (удовлетворительно)
Выполнено правильно менее 2/3 работы Работа не выполнена	2(неудовлетворительно)

